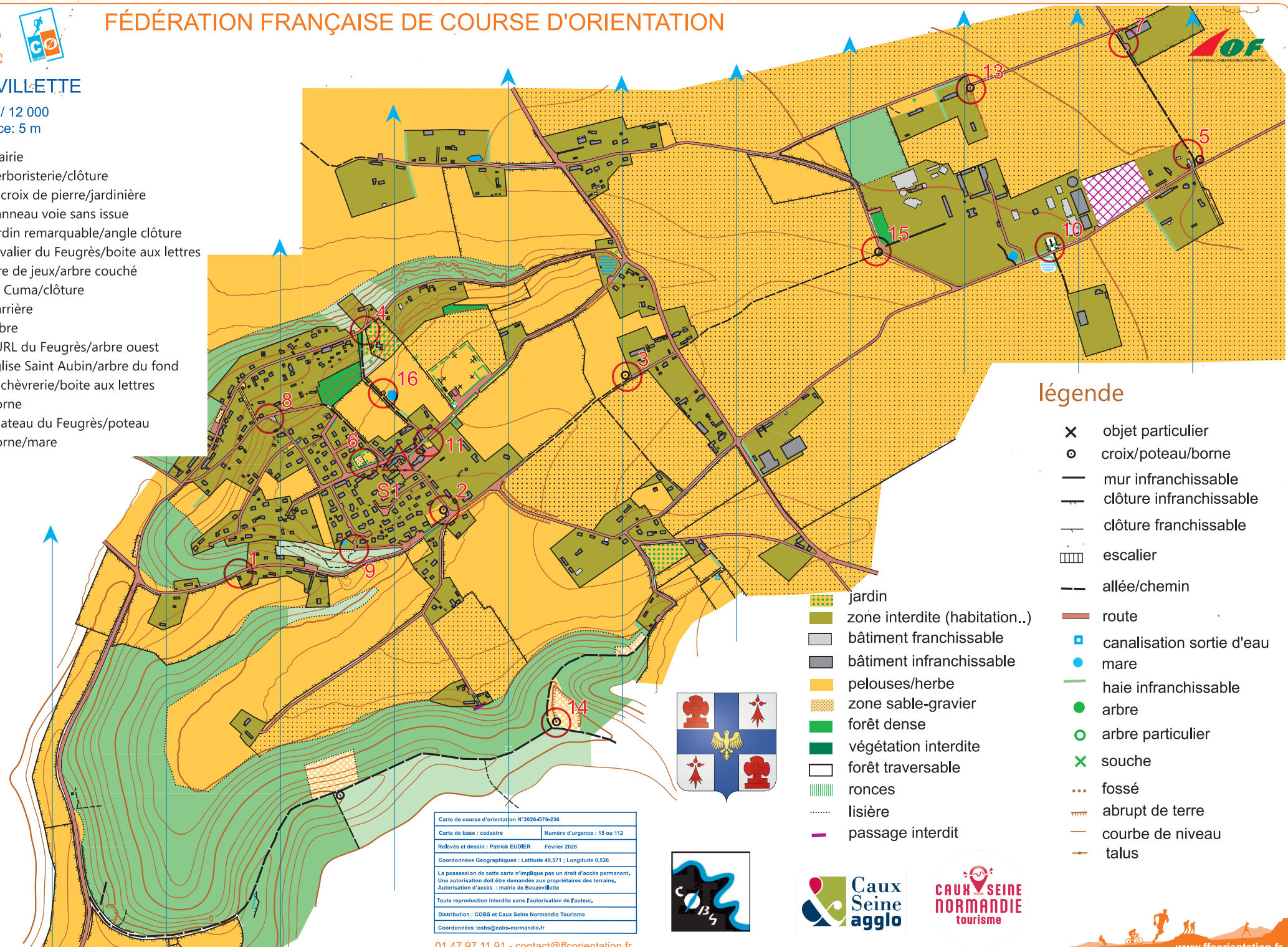


BEUZEVILLETTE

Echelle : 1 / 12 000
Equidistance: 5 m

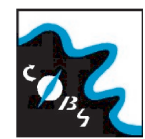
- S1 mairie
- 1 herboristerie/clôture
- 2 la croix de pierre/jardinière
- 3 panneau voie sans issue
- 4 jardin remarquable/angle clôture
- 5 cavalier du Feugrès/boîte aux lettres
- 6 aire de jeux/arbre couché
- 7 La Cuma/clôture
- 8 barrière
- 9 arbre
- 10 EURL du Feugrès/arbre ouest
- 11 Eglise Saint Aubin/arbre du fond
- 13 la chèverrie/boîte aux lettres
- 14 borne
- 15 chateau du Feugrès/poteau
- 16 borne/mare



légende

- ✕ objet particulier
- croix/poteau/borne
- mur infranchissable
- clôture infranchissable
- clôture franchissable
- ▤ escalier
- allée/chemin
- route
- canalisations sortie d'eau
- mare
- haie infranchissable
- arbre
- arbre particulier
- ✕ souche
- ... fossé
- ▬ abrupt de terre
- courbe de niveau
- talus

- ▤ jardin
- zone interdite (habitation..)
- bâtiment franchissable
- bâtiment infranchissable
- pelouses/herbe
- zone sable-gravier
- forêt dense
- végétation interdite
- forêt traversable
- ▤ ronces
- lisière
- passage interdit



Carte de course d'orientation N°2026-076-236	
Carte de base : cadastre	Numéro d'urgence : 15 ou 112
Relevés et dessin : Patrick EUDIER	Février 2026
Coordonnées Géographiques : Latitude 49,571 ; Longitude 0,536	
La possession de cette carte n'implique pas un droit d'accès permanent. Une autorisation doit être demandée aux propriétaires des terrains, Autorisation d'accès : mairie de Beuzeville	
Toute reproduction interdite sans l'autorisation de l'auteur.	
Distribution : COBS et Caux Seine Normandie Tourisme	
Coordonnées : cobs@cobs-normandie.fr	

