

Ça vaut le détour...



Etape entre Rouen et le Havre, la forêt domaniale de Brotonne surplombe l'avant-dernier méandre de la Seine. Elle s'est autrefois appelée « forêt d'Arelaune » puis « forêt de l'Union Nationale » pendant la Révolution. Aujourd'hui, ses 6750 hectares ont pour écrin le Parc Naturel Régional des Boucles de la Seine Normande. Elle fait partie du domaine privé de l'Etat ; sa gestion est confiée à l'Office National des Forêts (ONF). La forêt domaniale de Brotonne et les forêts communales et privées attenantes constituent un massif forestier de 10000 hectares. Au détour de ses chemins, chênes, hêtres, pins sylvestres, plateaux et vallons composent des paysages variés, aux couleurs changeantes selon les saisons. Nous vous invitons à les découvrir.

Infos conseils

Au cœur de la Seine-Maritime, entre Rouen et le Havre, un charme intimiste à vivre en famille ou en amoureux, pour vous détendre, voire vous ressourcer. Le Pays de Caux Vallée de Seine est une mosaïque de reliefs et de tempéraments, une terre de rendez-vous et de fêtes. Aux portes de l'estuaire, découvrez une nature préservée avec le Parc Naturel Régional des Boucles de la Seine Normande et revisitez l'histoire avec nos abbayes, châteaux, églises...

Renseignements

Office de Tourisme
Caux Vallée de Seine

Bolbec,
50 rue de la République
76210 Bolbec

Caudebec-en-Caux,
place du Général de Gaulle
76490 Caudebec-en-Caux

Lillebonne,
rue Victor Hugo
76170 Lillebonne

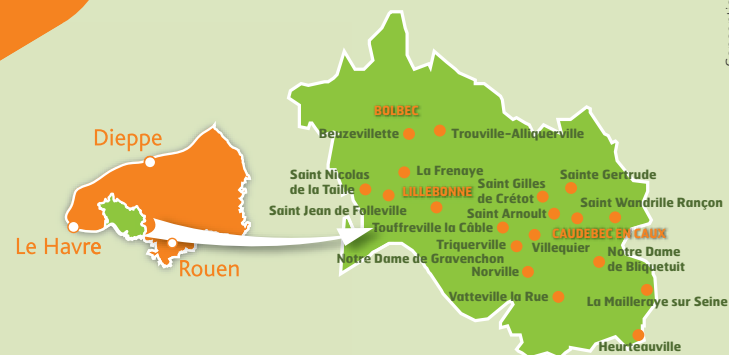
Tél. : 02 32 70 46 32

office@tourismecauxseine.com
www.tourismecauxseine.com

Seine-Maritime Tourisme

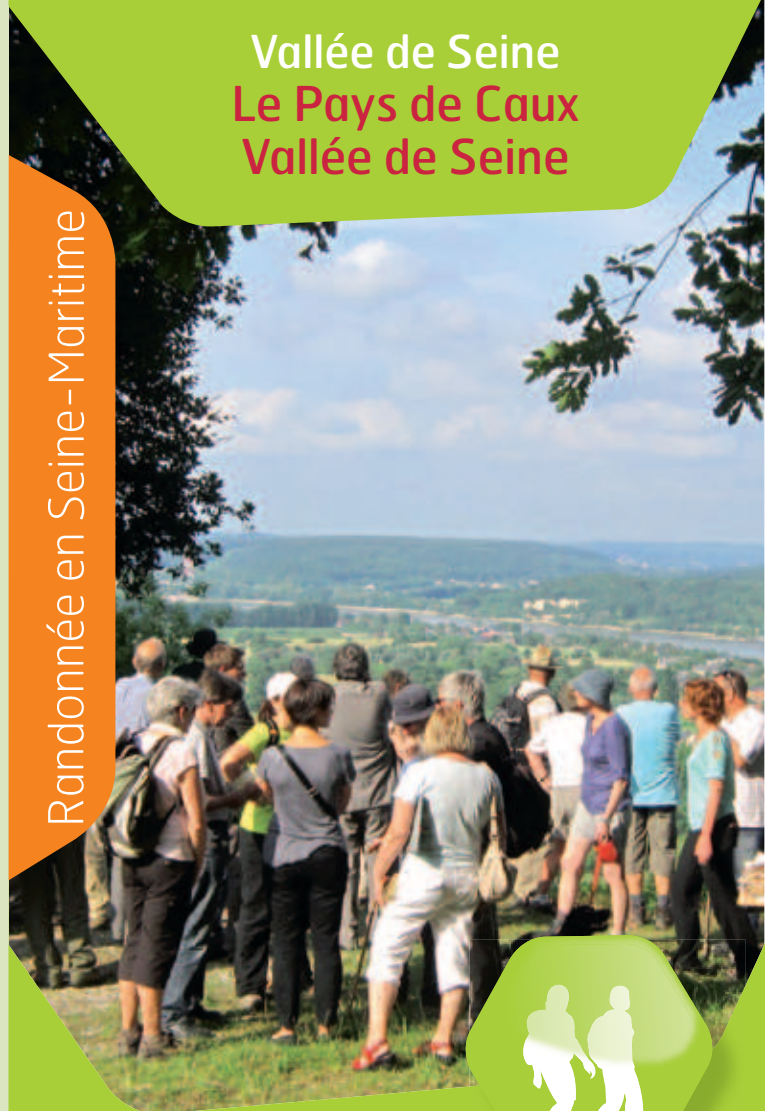
Tél. : 02 35 12 10 10

www.seine-maritime-tourisme.com



Conception : ALTAVIA Lille - Impression : Gabrel - Crédit photos : Office de Tourisme CVS

Randonnée en Seine-Maritime

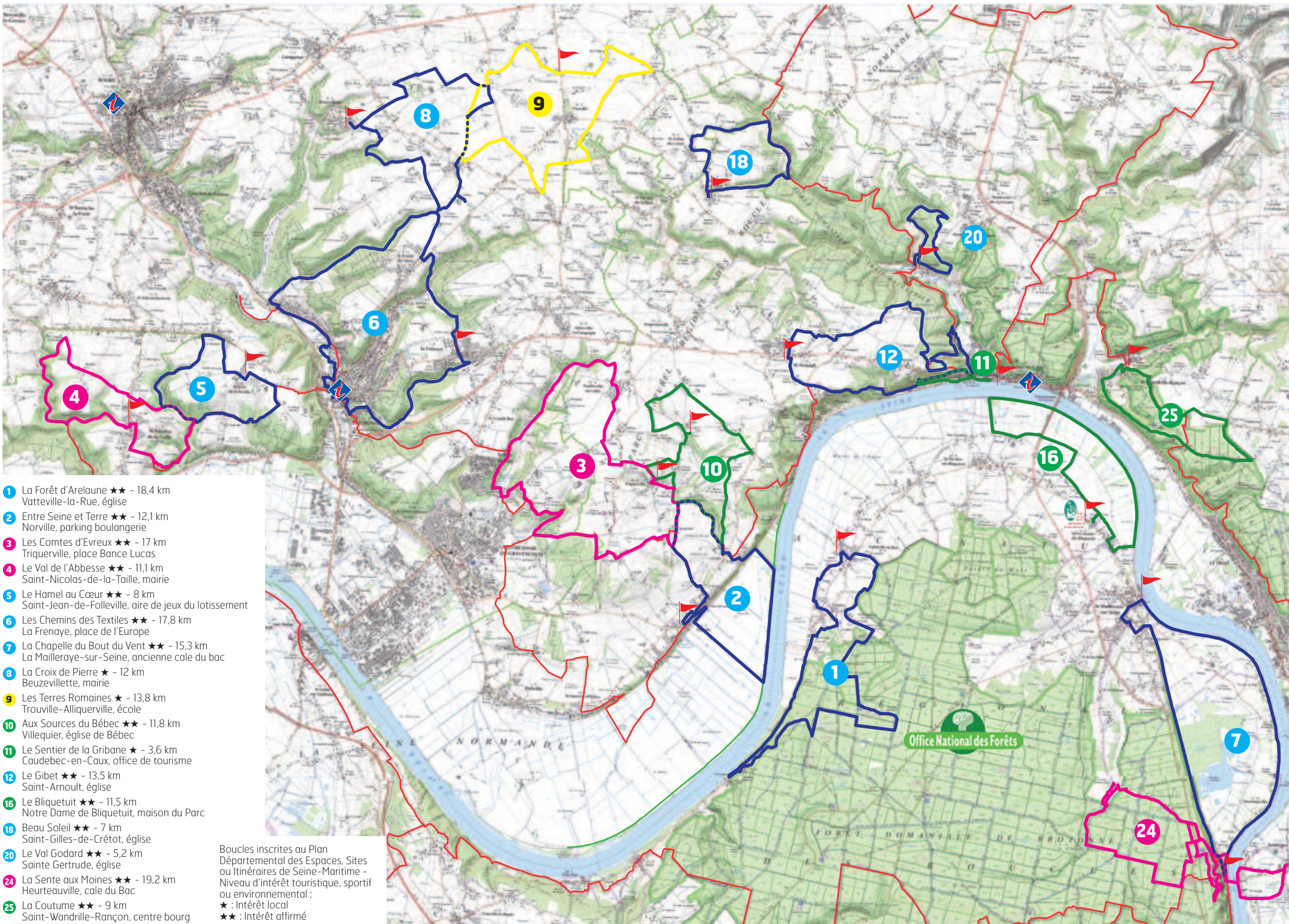


Randonnée à PIED
17 Circuits de 3 à 19 km



Seine-Maritime
La Normandie Impressionnante





- 1 La Forêt d'Arelaune ★★ - 18,4 km
Vatteville-la-Rue, église
- 2 Entre Seine et Terre ★★ - 12,1 km
Norville, parking boulangerie
- 3 Les Comtes d'Evreux ★★ - 17 km
Triquerville, place Bance Lucas
- 4 Le Val de l'Abbesse ★★ - 11,1 km
Saint-Nicolas-de-la-Taille, mairie
- 5 Le Hamel au Cœur ★★ - 8 km
Saint-Jean-de-Folleville, aire de jeux du lotissement
- 6 Les Chemins des Textiles ★★ - 17,8 km
La Frenaye, place de l'Europe
- 7 La Chapelle du Bout du Vent ★★ - 15,3 km
La Mailleraye-sur-Seine, ancienne cale du bac
- 8 La Croix de Pierre ★ - 12 km
Beuzeville, mairie
- 9 Les Terres Romaines ★ - 13,8 km
Trouville-Alliquerville, école
- 10 Aux Sources du Bébec ★★ - 11,8 km
Villequier, église de Bébec
- 11 Le Sentier de la Gribane ★ - 3,6 km
Caudebec-en-Caux, office de tourisme
- 12 Le Gibet ★★ - 13,5 km
Saint-Arnoult, église
- 16 Le Bliquetuit ★★ - 11,5 km
Notre Dame de Bliquetuit, maison du Parc
- 18 Beau Soleil ★★ - 7 km
Saint-Gilles-de-Crétot, église
- 20 Le Val Godard ★★ - 5,2 km
Sainte Gertrude, église
- 24 La Sente aux Moines ★★ - 19,2 km
Heurteauville, cale du Bac
- 25 La Coutume ★★ - 9 km
Saint-Wandrille-Rançon, centre bourg

Boucles inscrites au Plan
Départemental des Espaces, Sites
ou Itinéraires de Seine-Maritime -
Niveau d'intérêt touristique, sportif
ou environnemental :

- ★ : Intérêt local
- ★★ : Intérêt affirmé